

ふくしだより



令和8年4月

143号

社会福祉法人 **津島市社会福祉協議会** 津島市上之町1-60
電話 (0567)25-8411 FAX (0567)24-0328
E-mail info@tsushima-shakyo.or.jp

ふくしだよりは
ホームページでもご覧いただけます。
<https://tsushima-shakyo.or.jp>



Instagram
はじめました

皆さまからのご協力をどのように活用させていただいているか、事業ごとに財源を表記しました



会費 | 社会福祉協議会
会員会費



共募 | 赤い羽根
共同募金



歳末 | 歳末たすけあい
募金

社会福祉協議会協力会員募集のお願い



社会福祉協議会協力会員募集の目的

市民のみなさまのご協力で、社会福祉協議会が実施するさまざまな事業を安定的に継続し、地域福祉活動の推進を大きく発展させていこうとするものです。

社会福祉協議会協力会員の種類

- 一般会員 500円以上 (世帯単位)
- 協力会員 2,000円以上 (世帯単位、個人)
- 法人会員 3,000円以上
(企業、事業所、施設、病院、各種団体等)

※会費の額でサービスに差が生じるものではありません。

募集方法

町内会代表者さまを通じ、班長さまを経て
各ご家庭にお願いしています。

企業さまへは個別訪問させていただきます。

会費で運営する主な事業



地区社会福祉協議会
事業への助成



学校での
福祉教育

車いすの貸出し



弁護士や司法書士に
よる相談



ボランティア
情報紙の発行

令和7年度社会福祉協議会協力会員法人会員募集にご協力いただき、
ありがとうございました。令和8年度も、引き続きご協力をお願いします。

※名称は、了承を得たかたのみ申込書に記載のとおり掲載しております。(順不同・敬称略)



株式会社浅井薬局、株式会社朝本組、医療法人宏徳会安藤病院、伊藤商事株式会社、大橋眼科病院、
社会福祉法人神守福祉会、唐臼こども園、一般社団法人共生会、ケアハウス陽だまりの里、社会福
祉法人高久会、株式会社ゴトウ医科器械ライフ・ケア、三和テクノ株式会社、シマダ工業所、ジーン
ズ藍や、西濃印刷株式会社、株式会社清芳屋、株式会社関徳、有限会社大恵、中部電力パワーグリ
ッド株式会社、津島銀行協会、東海労働金庫津島支店、株式会社トマトほまれの家津島店、中北薬品
株式会社、株式会社長田広告、西尾張シーエーティーヴィ株式会社、株式会社西日本宇佐美、株
会社ひかり、特定非営利活動法人 Peek.a.Boo、福岡建設株式会社、株式会社星野建築工房、有限
会社堀江クレーン、株式会社マウンテック、有限会社松下電気工事、水谷開発株式会社、有限会社ヤ
マト・コーポレーション、株式会社義津屋、わおん津島株式会社 YYY エナジー、有限会社ワシテック

令和8年度の主な事業計画

1. 法人基盤の強化

- ① 事務局組織体制の強化
- ② 業務の効率化・環境整備
- ③ 財政基盤の強化
- ④ 職員に対する研修会の開催
- ⑤ ホームページ・SNS・広報紙等によるPRの強化

2. 住民参加による地域福祉活動の推進

- ① 社会福祉協議会会員加入の推進
- ② 地区社協の充実・強化
- ③ 各小学校区コミュニティ推進協議会との協働
- ④ 地域福祉活動計画の推進
- ⑤ 生活支援コーディネーター事業
- ⑥ 介護支援ボランティア事業
- ⑦ 各種機関との協力体制の推進

3. 地域福祉・各種相談窓口の充実拡大

- ① ふくし総合相談窓口の開設
- ② 弁護士、司法書士相談所の開設
- ③ 福祉教育学習の充実・強化
- ④ 生活困窮者自立支援事業
- ⑤ 生活福祉資金貸付事業
- ⑥ 暮らし資金貸付事業
- ⑦ 日常生活自立支援事業
- ⑧ 地域福祉行事用資材等の貸出
- ⑨ 介護者派遣事業の実施(つしまし社協暮らしサポート)
- ⑩ 行路病人等への援助
- ⑪ その他地域福祉の充実拡大

4. ボランティア活動の推進

- ① ボランティア情報の提供
- ② ボランティアの登録・相談・斡旋の推進
- ③ ボランティア団体への育成援助
- ④ その他ボランティア活動の啓発・振興に必要な事業

5. 災害支援に関すること

- ① 災害時における津島市・NPO団体等との連携強化
- ② 災害ボランティアセンター立ち上げ訓練の実施

- ③ 海部地方防災ボランティアコーディネーター養成講座の支援

- ④ 炊き出し用資材等の貸出

6. 共同募金・歳末たすけあい配分金事業の推進

- ① 高齢者社会参加事業の推進
 - ア. もみじ組の旅
 - イ. 立春のつどい
- ② 児童・青少年社会参加事業の推進
 - ア. ふくししくん広場
 - イ. わくわく体験ツアー事業
 - ウ. ふれあい子どもお楽しみ会
 - エ. 赤い羽根協賛児童・生徒作品コンクール
- ③ 住民全般生活支援事業の推進
 - ア. 車いす・福祉車両貸出事業
- ④ 各種福祉団体総合福祉的事業の推進
 - ア. 各種福祉団体補助金事業
- ⑤ 災害対応・防災事業の推進
 - ア. 災害対策支援事業
- ⑥ 社会参加・まちづくり支援事業の推進
 - ア. 福祉まちづくり支援事業
- ⑦ 家族支援事業の推進
 - ア. ひとり親家庭応援事業

7. 介護保険事業

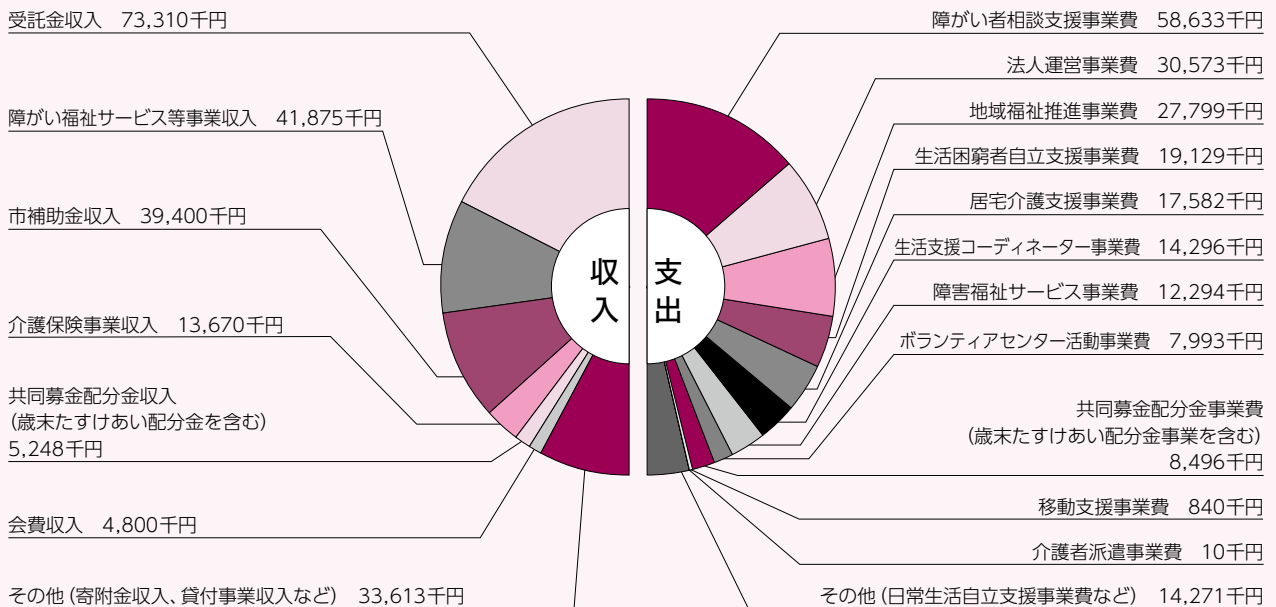
- ① つしまし社協居宅介護支援事業の実施
- ② 介護予防支援・介護予防ケアマネジメントの実施

8. 障がい福祉事業

- ① 特定相談支援事業の実施
- ② 一般相談支援事業の実施
- ③ 障がい児相談支援事業の実施
- ④ 基幹相談支援センター事業の実施
- ⑤ 障害福祉サービス事業の実施
- ⑥ 移動支援事業の実施
- ⑦ 障がい支援区分認定調査業務

令和8年度 予算概要

予算額: 211,916千円



事業開催日程表

第1週	火	午後1時から午後3時	弁護士相談
	水	午後1時から午後3時	第三者委員苦情解決 (案件がある場合のみ開催)
第2週	金	午前10時30分から午前11時30分	ふくししくん広場
第3週	火	午後1時から午後3時	弁護士相談
第4週	火	午後1時から午後3時	司法書士相談 (奇数月のみ)

※時間・開催回数等は変更になる場合があります。詳細はお問い合わせください。

ボランティア活動保険のご案内

ボランティア活動中にケガをした(傷害事故)、他人にケガをさせてしまった、他人の物を壊してしまった(賠償事故)など、もしもの事故に備えてボランティア保険にご加入ください。

国内で、無償の活動(ボランティア活動)中に、ボランティア本人がケガをした場合、またボランティアが他人に損害を与えたことで損害賠償事故が発生した場合を補償する保険です。

(病気・自動車等運転中の対人・対物賠償事故は対象外です。また、対象にならない活動もあります。)

- ★ 通常の経路で、自宅を出発してから自宅に帰るまでの往復途中の事故を含みます。
- ★ 天災プランにご加入の場合、地震などの天災によるケガも補償します。

保険料	基本プラン			基本+天災プラン		
	Aプラン	Bプラン	Cプラン	天災Aプラン	天災Bプラン	天災Cプラン
	250円	300円	500円	400円	500円	800円

被災地でボランティア活動を行う場合は、天災プランへの加入が必要です。

基本プランに加入済みの場合でも、天災プランとの差額を追加することで加入できます。

詳しくは社会福祉協議会にご相談ください。

福祉車両の貸出しをしています。



ふくししくん号

ぜひご利用ください!

車いすのまま乗ることができる車を貸出しています。貸出時に操作方法や車いすの固定方法をご説明しますので、初めてのかたでも安心して利用していただけます。

また一緒に、小型の車いすもお貸出ししていますので、外出や通院などにぜひご利用ください。

詳しくは本会へお問合わせください。



ふくし総合相談窓口

ひとりで悩まず、私たちにご相談ください。

家族の介護や育児、障がいがあることで生まれる悩み、ボランティア活動に関すること、生活に必要なお金の心配ごと、自分の時間を生かして誰かの役に立ちたい!など、人生のステージごとに変わる色々な心配ごとや自分探し...

ひとりで抱え込まず社会福祉協議会にご相談ください。

一緒に、より良い向き合いかたを探しましょう。



電話: 080-3647-1998

チャレンジド・フェスティバル

令和8年1月17日(土)

津島市文化会館で、津島市障がい者総合支援協議会主催の「チャレンジド・フェスティバル」を開催しました。

障がいのあるかたの作品展示や販売、点字・手話の体験、ゲームコーナーや抽選会など、たくさんのかたに楽しんでいただきました。



立春のつどい



令和8年2月18日(水)

「第13回立春のつどい」を開催しました。

津島家寿芸虫さん(漫談)、加藤訓音さん(津軽三味線)、大治太鼓尾張一座さん(和太鼓)をお招きし、笑い感動の絶えぬ時間を過ごすことができました。



みんな真剣！福祉実践教室



市内の小・中・高等学校の児童・生徒を対象に、障がいのあるかたやボランティア団体などを講師に迎え「豊かな人間性、共に生きる力」を育てるための福祉実践教室を開催しています。



南小 12月17日(水)



神守中 1月22日(木)

西尾張ブロックボランティアフェスティバル

令和8年1月24日(土)

あま市美和文化会館にて、令和7年度西尾張ブロックボランティアフェスティバルが開催されました。

講演では、同朋大学社会福祉学部の加藤先生より「地域でのボランティア活動の楽しさ」について学び、その内容を踏まえ、第二部ではグループに分かれての意見交換会を行いました。テーマに沿って、日頃の活動で感じている課題や悩みを分かち合いながら、大変有意義な時間を共有しました。

令和8年度は大口町で開催です。ぜひご参加ください。



つしま＊げんきボランティア \ 随時 登録者募集中!! /

ボランティアの活動量に応じてポイントが貯まり、貯まったポイントは地域振興券への交換や、施設などへ寄付することができます。

市内在住の65歳以上でボランティアに興味のあるかたや、何か始めてみたいかたはぜひお問い合わせください!!

◆現在活動をお休みされているかたや、まだ登録手続きがお済みでないかたへ◆
更新手続きは随時行っています。ご印鑑・ボランティア保険料400円をご持参ください。

※地域振興券の使用期間は4月1日(水)から9月30日(水)まで。



津島市基幹相談支援センターってどんなところ??



障がいのあるかたが住み慣れた地域で安心して生活できるよう、総合的支援を行います。例えば…こんなことはありませんか？

- ・障害年金ってどうやって申請すればいいの？
- ・利用できるサービスの種類や手続きの仕方を教えてほしいな。
- ・病院でお医者さんになんて言えばいいかわからない。誰かついてきてくれないかな。

こんな時は津島市基幹相談支援センターにご相談ください。

障がいのあるかたやそのご家族、生活の中で困っているかたの相談を広くお受けします。

津島市基幹相談支援センター 津島市上之町1丁目60番地

電話:0567-22-4722

営業日:月曜日から金曜日(祝日・年末年始除く)午前8時30分から午後5時15分

つしま家事サポーター養成講座

「つしま家事サポーター(有償ボランティア)」は、高齢のかたが地域で自分らしく安心して暮らせるよう、家事のお手伝いをするボランティアです。ご自身の健康にもつながるボランティア活動を通じ、みなさんも地域でお困りのかたをお手伝いしませんか？

興味のあるかたは、この機会にぜひ養成講座にお申込みください。

通常サポーター

◆洗濯・調理・掃除・買い物代行・ごみ出しなどの活動◆
サポーターとして活動できるかたは、全日程終了後サポーター登録をお願いしています。

短時間サポーター

◆ごみ出しのみの活動◆

講座は1時間程度で終了します。日程は相談のうえ決定させていただきます。

〈会場 津島市総合保健福祉センター〉

通常サポーター		短時間サポーター
1 日 目	6月19日(金) 午前10時から正午	開講オリエンテーション
		地域で高齢者を支える制度 介護予防・日常生活支援総合事業とは？
		つしま家事サポーターについて 家事サポーターで社会参加 どんな活動するのかな？
		つしま家事サポーター発表会 実際に活動しているかたの話を聞いてみよう
2 日 目	6月26日(金) 午前10時から正午	開講オリエンテーション
		地域で高齢者の生活を支える制度 「介護予防・日常生活支援総合事業とは？」
		つしま家事サポーターについて どんな活動するのかな？
		修了証交付
		サポーター登録



つしま家事サポーター養成講座は事前予約が必要です。

通常サポーターは開催日の前日まで、
短時間サポーターは希望する日の2週間前までにご連絡ください。

申込み・問合せ先 | 電話:080-4730-6854

わたしのまちの民生さん

津島市民生委員児童委員連絡協議会 会長 山田久孝

今回は、民生委員の活動制限についてご説明します。

1 主に民生委員がしてはいけないこと。(禁止・制限事項)

- ① 政治活動への地位利用の禁止(地位や立場を利用して、特定の政党の支持や選挙運動などの政治活動の禁止)
- ② 守秘義務違反(職務上知り得た個人情報の漏洩)
- ③ 差別的・優先的な取り扱い(人種・信条・性別・社会的身分・門地「家柄・家核」などによって、差別的、優先的な取り扱い)
- ④ 人格権の侵害(個人の人格を尊重し、私生活に不必要な立ち入りや介入の禁止)など

2 職務の範囲外としてできないこと。

- ① 家事代行・身体介護(身の回りの世話・買い物・ゴミ出し・病院などへの送迎・付き添いなど)
- ② 金銭・財産の管理(現金・通帳の取り扱いなど)
- ③ 保証人になること(全て)
- ④ 子どもの預かり(一時預かり含む)
- ⑤ ご近所等のトラブルの直接の仲裁など

民生委員児童委員は、ご相談内容に応じて関係機関へ「つなぐ役割」を担っています。
お気軽にご相談ください。

赤い羽根共同募金・歳末たすけあい募金へのご協力ありがとうございました！

■ 総額 6,712,540 円(令和8年2月13日現在)

市民のみなさまのほか、市内各小中高等学校さま、企業・店舗さまからもたくさんのご協力をいただいています。街頭募金などに取り組んでくださいました児童生徒および保護者のみなさまにも、心より御礼申し上げます。



津島市共同募金委員会についてはこちら▶

お詫びと訂正

令和7年度10月号(141号)に掲載しました「第77回赤い羽根協賛児童生徒作品コンクール」書道の部優秀賞受賞者、南小学校5年生 泉原暁太さまのお名前に誤りがございました。

誤:日光太 正:暁太

訂正しお詫びいたします。

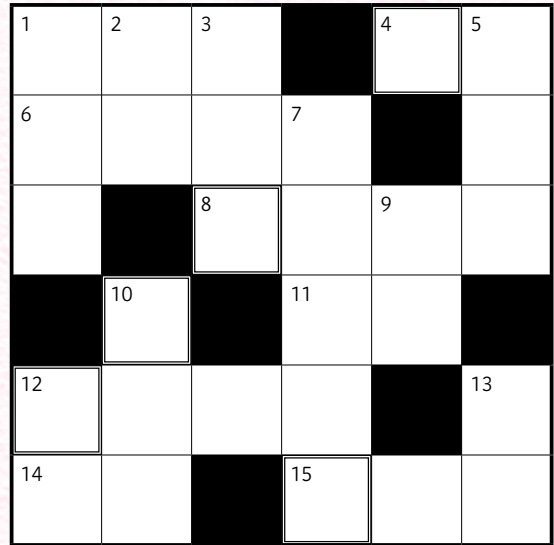
クロスワードパズル

たてのかぎ

- ① 東山動物園の人気者。〇〇〇のシャバーニ。
- ② 朝方に放射冷却などの影響で生じることが多い現象。
- ③ シダ植物は、〇〇〇で増えます。
- ⑤ 障がいのあるかたやそのご家族、生活の中で困っているかたの相談を広くお受けします。津島市〇〇〇相談支援センター。(ふくしだより P.5)
- ⑦ お釈迦様の誕生を祝います。
- ⑨ お正月に欠かせません。のどに詰まらないよう注意しましょう。
- ⑩ ある物事や、流行などの発祥を指すことば。
- ⑫ 日本の最南端の県。昔は琉球と呼ばれていました。〇〇縄県。
- ⑬ 物事の中心、核、中核部分。

よこのかぎ

- ① 「ひまわり」が代表作です。
- ④ 悲しみと喜びが入り混じったり、次々の訪れたりする様子。〇〇こもごも。
- ⑥ 茶道では「表千家」「裏千家」と分かれています。
- ⑧ 香辛料のひとつで「ニッキ」とも呼ばれます。
- ⑪ 津島市と社協の作る地域福祉計画・地域福祉活動計画の名前は「えがおの〇〇計画」です。
- ⑫ ビニールハウスの別名。
- ⑭ 長野、岐阜、愛知の3県を流れる川といえば揖斐川、長良川、〇〇川。
- ⑮ 開通が待ち遠しいです。〇〇〇新幹線。



□ のついたマスの文字を並び替えて、言葉を作ってください。
 ヒント:遠浅の海岸でアサリなどの貝を掘り取ります。春の季語。

〈応募方法〉ハガキにクロスワードの答え、住所、氏名、年齢、電話番号と、「ふくしだより」への感想・意見等をお書きの上、下記までお送りください。正解者の中から抽選で5名のかたにギフトカードをプレゼントします。ご応募お待ちしております。

〒496-0863 津島市上之町1丁目60番地 津島市社会福祉協議会「ふくしだより」担当者行き

〈応募締め切り〉

なお、当選者の発表は、商品の発送をもってかえさせていただきます。

令和8年4月30日(木) 当日消印有効

※応募に関わる個人情報については、当選者への発送以外には使用しません。

1月号の答えは、「トヨトミヒデヨシ」でした。多数ご応募いただきありがとうございました。1月末で締め切り抽選を行い、5名様にギフトカードをお送りいたしました。抽選に外れたかたも、またぜひ挑戦してくださいね！お待ちしております。

新しい居場所のご紹介！

令和8年4月、NPO法人あまつしまロータスの会は「**地域活動支援センターろーたす**」を開所しました。ここは、障がいのあるかたが地域で安心して暮らし続けられるよう、つながりの中で自分らしさを育める場所です。

おしゃべりや交流、創作活動、生活リズムづくり、地域イベントへの参加など、日々の小さなチャレンジを仲間と一緒に楽しめます。

「気になるな」「行ってみようかな」そんな“今のあなた”で大丈夫！まずはお気軽に見学にお越しください。あなたのペースで、新しい一歩を踏み出せる居場所です♪

また、つながりの中で育ち合える**ボランティアさんも募集中**です。



ボランティアに関するお問い合わせは社協でも受け付けています。

「地域活動支援センターろーたす」

開所日:月・火・金・土・日 午前10時から午後3時(土曜日は午前10時から正午)

〒496-0048 津島市藤里町2-42-2 TEL:090-3577-7960

ホームページ: <https://amatsushimalotus.com> mail: gather@amatsushimalotus.com



< 春レシピ >

なばなと豆腐のチャンプルー

協力:中北薬品株式会社



材料 (2人分)

・木綿豆腐	1丁 (300g)	★水	大さじ 4
・植物油	小さじ 1	★白だし	大さじ 1
・ツナ缶 (油漬)	1缶	★片栗粉	小さじ 1
・なばな	100g	★しょうが (すりおろし)	小さじ 1
・鶏卵	2個	★こしょう	少々
		・かつお節	3g

栄養価 (1人分)

エネルギー: 352kcal	たんぱく質: 28.5g	脂 質: 24.3g
炭水化物: 8.0g	食 塩: 1.7g	

日本食品標準成分表 2020年版 (八訂)

作り方

下準備 ・豆腐を一口大に切り、10分放置して水切りをしておく。なばなは5cm幅に切る。

- ① フライパンに油をひき、豆腐を並べて両面に焼き色がつくまで焼く。
- ② 油を切ったツナ缶となばなを加え、蓋をして弱火で蒸し焼きにする。
- ③ なばながしんなりしたら溶き卵を加えて強めの中火でさっと炒める。
- ④ 混ぜ合わせた★を加えて全体に絡め、とろみがついたら皿に盛り付け、かつお節をちらして完成。

ポイント

- 豆腐にしっかりと焼き色をつけることで、香ばしさが加わります。
- なばなは軽く火を通すことで、鮮やかさを保つことができます。

窓口のお知らせ

津島市社会福祉協議会
(ふくし総合相談窓口)

電話 0567-25-8411
080-3647-1998
FAX 0567-24-0328

地域くらし支援グループ

●車いす・福祉車両貸出・ボランティア
ア・地域福祉全般に関すること

電話 0567-25-8411

生活支援コーディネーター

●つしま家事サポーターに関すること

電話 0567-23-5295
080-4730-6854

津島市共同募金委員会

●赤い羽根共同募金・歳末たすけあい
募金に関すること

津島市社会福祉協議会内
電話 0567-24-0654

生活支援相談窓口

●お金・仕事・住居など、生活に関すること

津島市役所内
電話 0567-24-1111
(内線2136)

つしまし社協居宅介護支援事業所

●高齢者介護・ケアマネジャーに関する
こと

電話 0567-27-1023
FAX 0567-27-1030

つしまし社協訪問介護事業所

●ホームヘルパーに関すること

電話 0567-25-8412
FAX 0567-25-8419

つしまし社協障がい者
相談支援事業所

●障がい児・者の支援等に関すること

電話 0567-23-4556
FAX 0567-25-8419

津島市基幹相談支援センター

●障がい・難病に関する相談・情報提
供など

電話 0567-22-4722
FAX 0567-25-8419

善意もありがとう

愛知県立津島北翔高等学校 8,550円

カトリック津島愛西教会 現金

匿名(2名) 現金

(敬称略)

能登半島地震災害義援金

266,733円

(2024年1月1日から2026年2月28日)

お寄せいただいた義援金は、随時中央共同募
金会を通じ全額被災地に送金させていただい
ております。

ご協力、ありがとうございます。

