

あなたの福祉に関するご相談お聴きします

ふくし総合相談窓口

家族の介護や育児があって
仕事や学校に行けない…

仕事や地域と繋がれず
居場所がない

自分の特技を活かして
人の役に立ちたい!

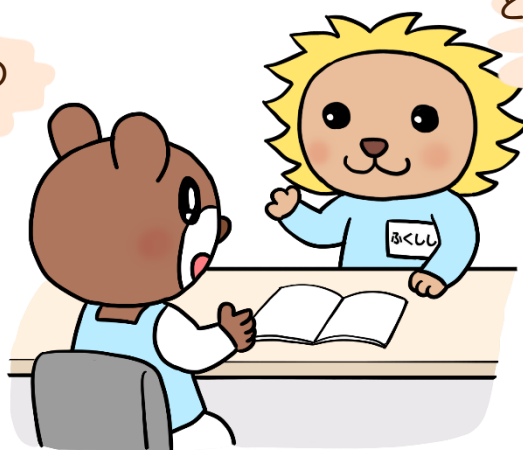
ボランティア活動が
してみたい

生活するお金がなく
心配です…

津島市社会福祉協議会

障がいがある子どもの
将来が不安

どこにサロンがあるのか
知りたい!



☘ 相談者に寄り添い、お話をお伺いします。

☘ 相談内容に関係している機関等とお繋ぎします。

問い合わせ先

津島市社会福祉協議会

TEL:0567-25-8411/080-3647-1998

メール:info@tsushima-shakyo.or.jp

津島市社会福祉協議会ホームページ内の**問い合わせフォーム**からでも受け付けています。右記QRコードを読み取り下さい。

