

# どんなボランティアがあるの？



ボランティア団体一覧▶

## 福祉・医療



- ・市民病院での車いすの介助やご案内など。
- ・手話、点訳、視覚障がい者ガイドヘルプ要約筆記など、各種団体との協力など。

## 地域交流



- ・地域のサロンや各施設へのいもなど地域や学校との交流など。

## 収集活動



※使用済み切手の周り1cm程度残して切り取ってください



- ・使用済み切手
- ・書き損じハガキ
- ・プルタブ
- ・ペットボトルキャップ

## 災害救援・防災



- ・災害支援ボランティアセンターの運営や各小学校区の自主防災訓練への協力など。
- ・関係団体との講習会への協力など。

令和5年3月発行



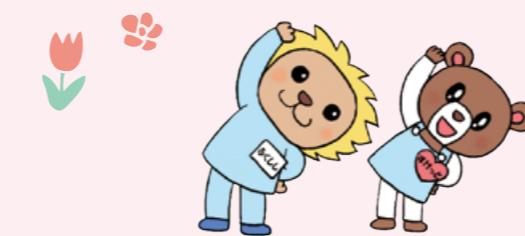
つしまし社協  
ボランティアセンター



# Smile With You

～探してみようあなたとできること～

一緒にボランティア  
始めてみませんか？



# つしまし社協 ボランティアセンターって？

ボランティアをしたい人と  
必要としている人の

**相談**に乗ります



活動先を

**紹介**します



ボランティアと活動先を

**つなぎ**ます



活動に役立つ

**情報を  
発信**

します



**PR**の  
お手伝いを  
します

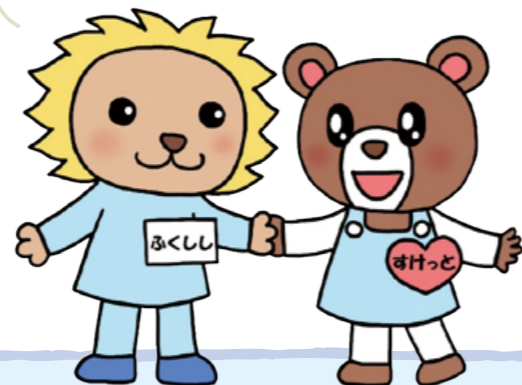


安心して  
活動するための

**保険**あります



**災害**の時は  
ボランティアセンター  
を立ち上げます



## 相談から活動がはじまるまで

**受付**



お電話でも窓口でも気軽に  
お問い合わせください！

**相談**



どんな活動がしたいかなど  
じっくりお話をうかがいます！

**活動開始**



活動先へおつなぎします。  
時間や場所など、打ち合わせ  
が出来たら活動の始まりです！

## 保険の種類

### ボランティア活動保険

国内におけるボランティア活動中に  
①ボランティア本人がけがをした場合  
(病気は補償の対象外)  
②ボランティアの方々が  
他人に損害を与えたことにより  
損害賠償事故が発生した場合  
(自動車等運転中の  
対人・対物賠償事故は対象外)  
を補償します。

### ボランティア行事用保険

国内において、  
福祉活動やボランティア活動などを目的とする  
団体等が主催する行事参加中に  
①行事参加者が偶然な事故でけがをした場合  
(熱中症・食中毒も対象になります)  
②行事主催者が行事参加者など  
他人の身体や財物に損害を与え、  
行事主催者が法律上の賠償責任を負った場合  
を補償します。

詳しい条件や保険料などについては、センターまでお問い合わせください。

## つしまし社協 ボランティアセンター



[受付]

平日 午前8時30分から午後5時15分まで  
(土日祝・年末年始はお休み)

ホームページ: <https://tsushima-shakyo.or.jp/volunteer-center/>  
メールアドレス: [info@tsushima-shakyo.or.jp](mailto:info@tsushima-shakyo.or.jp)  
ホームページのお問い合わせフォームをご利用ください

〒496-0863 津島市上之町1-60  
(津島市社会福祉協議会内)  
TEL・FAX 0567(25)8411

ボランティアセンター▶

